

Vydavatel: Lesnická práce, s.r.o. – člen skupiny DYAS.EU
nám. Smiřických 1, 281 63 Kostelec nad Černými lesy
Tel.: 321 679 413-4, e-mail: redakcelp@lesprace.cz,
www.silvarium.cz

Ředitel společnosti:

Ing. Oto Lasák
Tel.: 604 211 166, lasak@lesprace.cz

Šéfredaktor:

Ing. Jan Příhoda
Tel.: 604 211 167, prihoda@lesprace.cz

Zástupce šéfredaktora:

Ing. Bc. Petra Kulhanová
Tel.: 604 211 041, kulhanova@lesprace.cz

Redaktor:

Ing. František Viktorin
Tel.: 604 211 501, viktorin@lesprace.cz

Manažerka PR a reklamy:

Lucie Ichová
Tel.: 604 211 172, ichova@lesprace.cz

Grafická úprava, DTP:

Ing. Pavla Neuhöferová, CSc.
Michaela Nussbergerová

Korektorka:

Mgr. Iva Daňková

Předplatné:

Irena Jehnětová
Tel.: 604 211 171, 321 679 413,
predplatne@lesprace.cz

Externí spolupracovníci:

Ing. Hana Nováková, Ing. Jan Kozel, Ph.D., Stan Cejchan

Redakční rada:

Ing. Jaromír Vašíček, CSc. – předseda,
Ing. Jan Václavík – místopředseda, doc. Ing. Martin Böhm, Ph.D.,
Ing. František Dejnožka, JUDr. Ing. Martin Flora, Dr.,
Ing. Pavel Indra, prof. Dr. Ing. Libor Jankovský, Ing. Jan Kozel, Ph.D.,
Ing. Tomáš Krejzar, Ph.D., Ing. Vladimír Krchov, Ph.D.,
Ing. Václav Lidický, Ing. Jiří Novák, Ph.D.,
Ing. Michal Pernica, Ph.D., prof. Ing. Vilém Podrázský, CSc.,
Ing. Jiří Pohan, Ing. Roman Pospíšil, Ing. Petr Pražan, Ph.D.,
Ing. Jaroslav Rygl, prof. Ing. Vladimír Šimanov, CSc.,
Ing. Stanislav Šlanina, Ph.D., Ing. Radovan Srba,
Ing. Luděk Szórád, RNDr. Vladimír Veselý, Ing. Josef Vojáček,
doc. Dr. Ing. Tomáš Vrška, doc. Ing. Petr Zahradník, CSc.

Foto na titulní straně: Jan Příhoda



V lese i po silnici
pohodlně a s jistotou
stálého pohonu všech kol



Časopis Lesnická práce je
vytištěn na PEFC certifikovaném
papíru

www.pefc.cz

LESNICKÁ PRÁCE

SRPEN 2023

AKTUÁLNĚ

Leteckou hasičskou službu v českých lesích
v letošním létě zajistí slovenská Heli Company4

[Redakce](#)

ROZHOVOR

Někde chybí až sto let obnovy
sekvojovců obrovských7

Rozhovor s Linneou Hardlund,
požárovou ekoložkou v Yosemiteckém národním parku

[Petra Kulhanová](#)

Gruzie – čeští lesníci v hotspotu
zahraniční rozvojové lesnické pomoci10

[Petra Kulhanová](#)

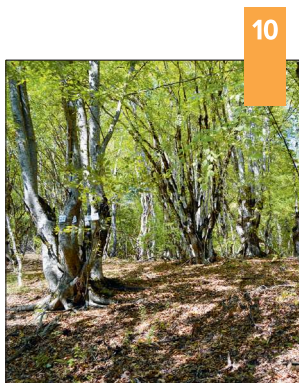
PĚSTOVÁNÍ LESA

Výběrné principy15

V porostech dřevin pionýrských – od holiny
k lesu trvale tvořivému

[Antonín Martiník](#)





10



15



20



32

ÚHÚL

Fakta o lese..... 18

Nová datová platforma o lesích
a lesním hospodářství v České republice

[Michal Synek](#)

LESY ČR

Tvorba a obnova drobných vodních prvků
v krajině realizovaná Lesy ČR 20

[Lesy ČR](#)

REPORTÁŽ

České lesnické dny – Trutnov 2023 24

[Mikuláš Říha](#)

LESNICKÝ VÝZKUM

Katalog introdukovaných dřevin vhodných
pro sušší polohy 26

[Petr Novotný](#)

OCHRANA LESA

Letní okus zvíří..... 29

Podceňovaná, těžko řešitelná
a přitom významná překážka obnovy lesa

[Jiří Kamler](#)

MIMOPRODUKČNÍ FUNKCE LESA

Jak fungují lokální biokoridory z pohledu fauny 32

[Luboš Úradníček](#)

STAVBA DŘEVA

Douglaska převyšuje vlastnostmi dřeva většinu
domácích druhů jehličnanů..... 36

[Aleš Zeidler](#)

KŮROVCOVÉ INFO

Vyhodnocení prvního rojení lýkožrouta smrkového
z dat KŮROVCOVÉHO INFA v roce 2023 39

[Petr Zahradník](#)

LOS informuje 42

PEFC ČR informuje 45

Forstliches Deutsch 46

Události a zajímavosti 47

Zahraníční události 50

Ceny dříví 52

Dřevařská burza 53

Dřevozpracovatelé 54



S námi víte, jak se z lesa ozývá!

www.silvarium.cz

archiv Lesnické práce naleznete na stránce: lmda.silvarium.cz